

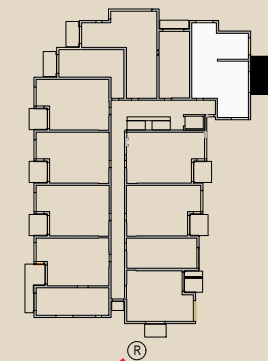
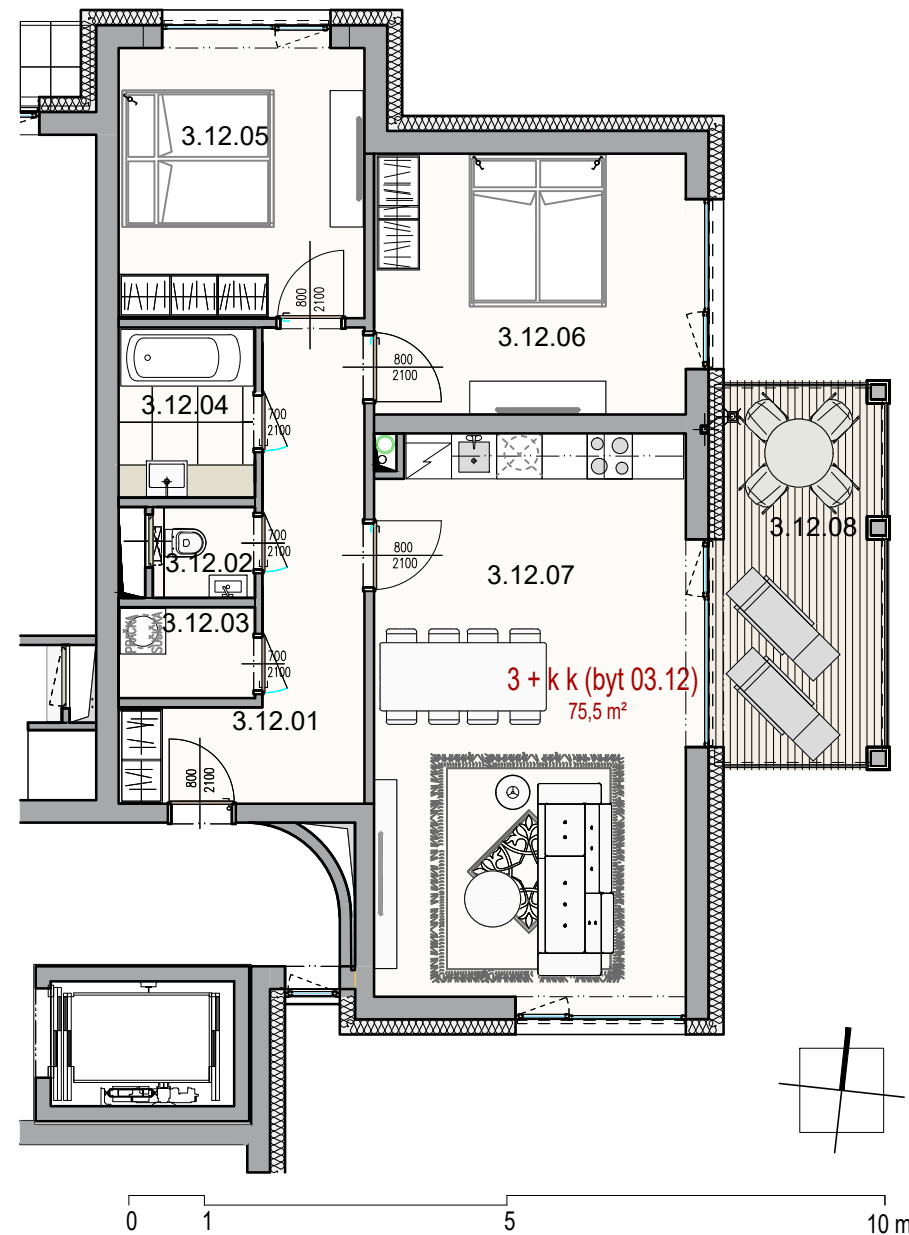


## Byt 3.12. - 3+kk

### 3 NP

3.12.01	Chodba	10,9 m <sup>2</sup>
3.12.02	WC	1,6 m <sup>2</sup>
3.12.03	Komora	2,1 m <sup>2</sup>
3.12.04	Koupelna	4,0 m <sup>2</sup>
3.12.05	Ložnice	11,6 m <sup>2</sup>
3.12.06	Ložnice	14,3 m <sup>2</sup>
3.12.07	Kuchyň + ob. pokoj	31,1 m <sup>2</sup>
3.12.08	Lodžie	11,5 m <sup>2</sup>

Podlahová plocha bytu	75,5 m <sup>2</sup>
0.11 Garáž 02	40,3 m <sup>2</sup>
Energetický štítek budovy	B (úsporná)



### UPOZORNĚNÍ:

Plochy jednotlivých místností jsou pouze orientační. Vyobrazené zařízení v plánech bytů (kuchyňská linka, nábytek) není součástí dodávky. Rozsah dodávky je specifikován ve standardu. Způsob výpočtu podlahové plochy bytu v jednotce - podlahová plocha ve smyslu nařízení vlády č. 366/2013 Sb. - podlahovou plochu bytu v jednotce tvoří půdorysná plocha všech místností bytu včetně půdorysné plochy všech svislých nosných i nenosných konstrukcí uvnitř bytu, jako jsou stěny, sloupy, pilíře a obdobné svislé konstrukce. Půdorysná plocha je vymezena vnitřním lícem svislých konstrukcí ohraničujících byt včetně povrchových úprav. Započítává se také podlahová plocha zakryta zabudovanými předměty, jako jsou zejména skříňe ve zdech v bytě, vany a jiné zař. předměty ve vnitřní ploše bytu.