



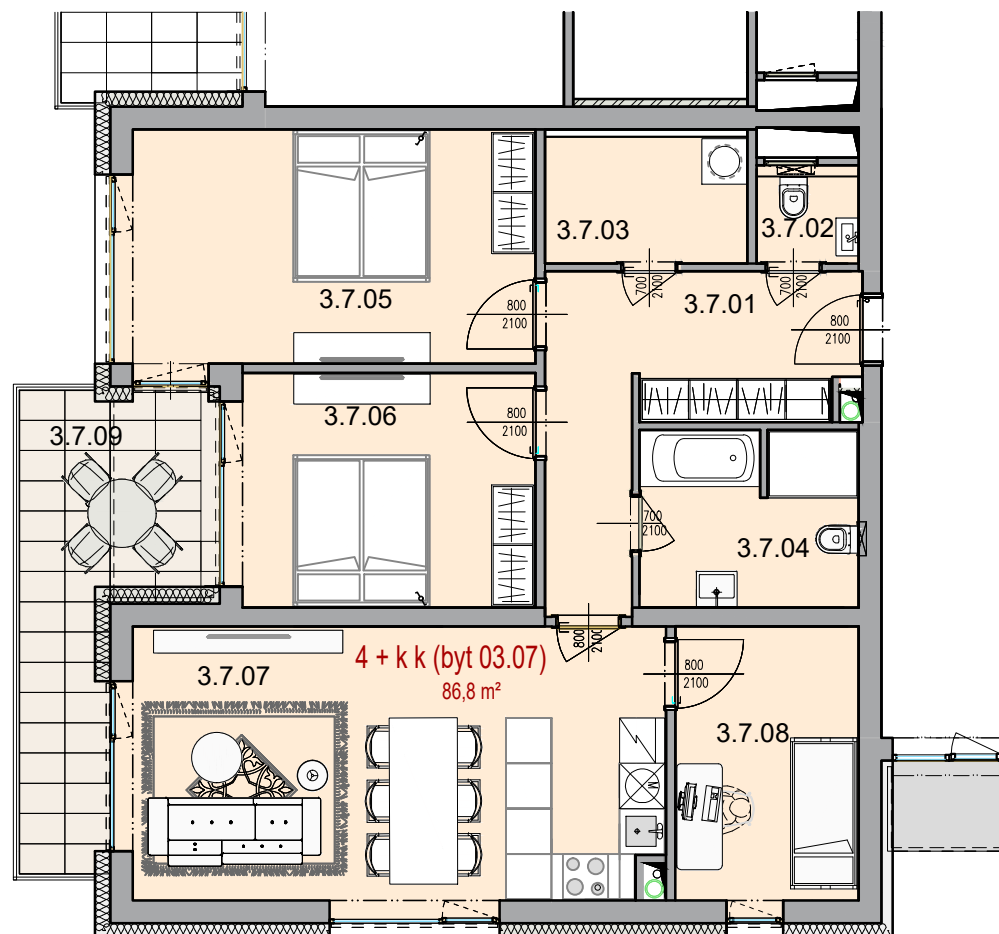
Byt 3.7. - 4+kk

3 NP

3.7.01	Chodba	11,0 m <sup>2</sup>
3.7.02	WC	1,7 m <sup>2</sup>
3.7.03	Komora	4,7 m <sup>2</sup>
3.7.04	Koupelna	6,5 m <sup>2</sup>
3.7.05	Ložnice	16,5 m <sup>2</sup>
3.7.06	Ložnice	12,0 m <sup>2</sup>
3.7.07	Kuchyň + ob. pokoj	25,6 m <sup>2</sup>
3.7.08	Ložnice	8,8 m <sup>2</sup>
3.7.09	Lodžie	11,0 m <sup>2</sup>

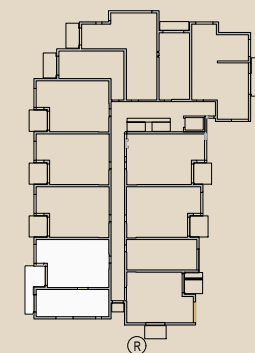
Podlahová plocha bytu	86,8 m <sup>2</sup>
0.22 Dvougaráž 02.	38,8 m <sup>2</sup>

Energetický štítek budovy B (úsporná)



## UPOZORNĚNÍ:

Plochy jednotlivých místností jsou pouze orientační. Vyobrazené zařízení v plánech bytů (kuchyňská linka, nábytek) není součástí dodávky. Rozsah dodávky je specifikován ve standardu. Způsob výpočtu podlahové plochy bytu v jednotce - podlahová plocha ve smyslu nařízení vlády č. 366/2013 Sb. - podlahovou plochu bytu v jednotce tvoří půdorysná plocha všech místností bytu včetně půdorysné plochy všech svislých nosných i nenosných konstrukcí uvnitř bytu, jako jsou stěny, sloupy, pilíře a obdobné svislé konstrukce. Půdorysná plocha je vymezena vnitřním lícem svislých konstrukcí ohraničujících byt včetně povrchových úprav. Započítává se také podlahová plocha zakryta zabudovanými předměty, jako jsou zejména skříně ve zdech v bytě, vany a jiné zař. předměty ve vnitřní ploše bytu.



**ERGOVH** spol. s r.o.

Břežnická 5461, 760 01 Zlín  
www.ergovh.cz

Aleš Hříb / aleshrib@ergovh.cz / +420 725 502 284