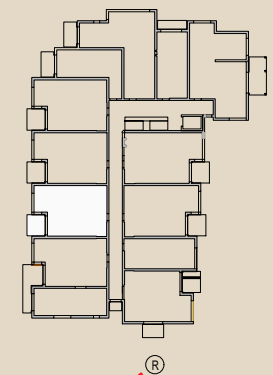


## Byt 3.6. - 2+kk

3 NP

3.6.01	Chodba	5,7 m <sup>2</sup>
3.6.02	Komora	1,7 m <sup>2</sup>
3.6.03	Koupelna	4,0 m <sup>2</sup>
3.6.04	Kuchyň + ob. pokoj	32,3 m <sup>2</sup>
3.6.05	Ložnice	12,3 m <sup>2</sup>
3.6.06	Lodžie	7,5 m <sup>2</sup>

Podlahová plocha bytu	56,0 m <sup>2</sup>
Parkovací stání	11
0.42 Sklepní box	4,5 m <sup>2</sup>
Energetický štítek budovy	B (úsporná)



**ERGOVH** spol. s r.o.

Březnická 5461, 760 01 Zlín  
www.ergovh.cz

Aleš Hřib / aleshrib@ergovh.cz / +420 725 502 284

### UPOZORNĚNÍ:

Plochy jednotlivých místností jsou pouze orientační. Vyobrazené zařízení v plánech bytů (kuchyňská linka, nábytek) není součástí dodávky. Rozsah dodávky je specifikován ve standardu. Způsob výpočtu podlahové plochy bytu v jednotce - podlahová plocha ve smyslu nařízení vlády č. 366/2013 Sb. - podlahovou plochu bytu v jednotce tvoří půdorysná plocha všech místností bytu včetně půdorysné plochy všech svislých nosných i nenosných konstrukcí uvnitř bytu, jako jsou stěny, sloupy, pilíře a obdobné svislé konstrukce. Půdorysná plocha je vymezena vnitřním lícem svislých konstrukcí ohraničujících byt včetně povrchových úprav. Započítává se také podlahová plocha zakryta zabudovanými předměty, jako jsou zejména skříně ve zdech v bytě, vany a jiné zař. předměty ve vnitřní ploše bytu.