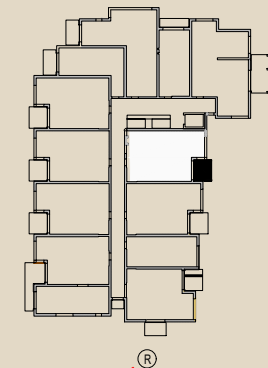


Byt 2.11. - 2+kk

2 NP

2.11.01	Chodba	5,8 m ²
2.11.02	WC	1,6 m ²
2.11.03	Komora	4,0 m ²
2.11.04	Koupelna	4,4 m ²
2.11.05	Ložnice	13,5 m ²
2.11.06	Kuchyň + ob. pokoj	29,5 m ²
2.11.07	Lodžie	6,2 m ²

Podlahová plocha bytu	58,8 m ²
Parkovací stání	25
Štípní box Sklepní box	4,4 m ²
Energetický štítek budovy	B (úsporná)



UPOZORNĚNÍ:

Plochy jednotlivých místností jsou pouze orientační. Vyobrazené zařízení v plánech bytů (kuchyňská linka, nábytek) není součástí dodávky. Rozsah dodávky je specifikován ve standardu. Způsob výpočtu podlahové plochy bytu v jednotce - podlahová plocha ve smyslu nařízení vlády č. 366/2013 Sb. - podlahovou plochu bytu v jednotce tvoří půdorysná plocha všech místností bytu včetně půdorysné plochy všech svislých nosných i nenosných konstrukcí uvnitř bytu, jako jsou stěny, sloupy, pilíře a obdobné svislé konstrukce. Půdorysná plocha je vymezena vnitřním lícem svislých konstrukcí ohraničujících byt včetně povrchových úprav. Započítává se také podlahová plocha zakryta zabudovanými předměty, jako jsou zejména skříně ve zdech v bytě, vany a jiné zař. předměty ve vnitřní ploše bytu.

ERGOVH spol. s r.o.

Břežnická 5461, 760 01 Zlín
www.ergovh.cz
Aleš Hřib / aleshrib@ergovh.cz / +420 725 502 284