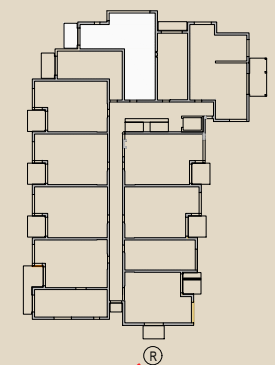


Byť 1.2. - 2+kk

1 NP

1.2.01	Chodba	7,3 m ²
1.2.02	Komora	1,8 m ²
1.2.03	Koupelna	4,2 m ²
1.2.04	Kuchyně	11,7 m ²
1.2.05	Obývací pokoj	29,0 m ²
1.2.06	Ložnice	12,1 m ²
1.2.07	Balkón	4,4 m ²

Podlahová plocha bytu	65,6 m ²
Parkovací stání venkovní	04
Energetický štítek budovy	B (úsporná)



UPOZORNĚNÍ:

Plochy jednotlivých místností jsou pouze orientační. Vyobrazené zařízení v plánech bytů (kuchyňská linka, nábytek) není součástí dodávky. Rozsah dodávky je specifikován ve standardu. Způsob výpočtu podlahové plochy bytu v jednotce - podlahová plocha ve smyslu nařízení vlády č. 366/2013 Sb. - podlahovou plochu bytu v jednotce tvoří půdorysná plocha všech místností bytu včetně půdorysné plochy všech svislých nosných i nenosných konstrukcí uvnitř bytu, jako jsou stěny, sloupy, pilíře a obdobné svislé konstrukce. Půdorysná plocha je vymezena vnitřním lícem svislých konstrukcí ohraničujících byt včetně povrchových úprav. Započítává se také podlahová plocha zakryta zabudovanými předměty, jako jsou zejména skříně ve zdech v bytě, vany a jiné zař. předměty ve vnitřní ploše bytu.